

## Nastavenie a ovládanie aplikácie

### Funkcia bezdrôtového ovládania

#### Aplikovateľné v systémoch: iOS, Android

- Prosím, udržiajte vašu aplikáciu aktualizovanú na najnovšiu verziu.
- Nie všetky systémy Android a iOS sú s aplikáciou kompatibilné. Zreteľne prehlasujeme, že nenesieme zodpovednosť za akékoľvek problémy spôsobené v dôsledku nekompatibility.

#### Stratégia bezpečnosti bezdrôtového pripojenia

- Smart Kit podporuje iba WPA-PSK/WPA2-PSK šifrovanie a žiadne šifrovanie. Odporúča sa šifrovanie WPA-PSK/WPA2-PSK.

### UPOZORNENIE:

- Problémy so sieťou môžu príležitostne spôsobiť časové prerušenie. Medzi displejom jednotky a aplikáciou sa môže narušiť synchronizácia, čo sa vyrieši samo, keď sa sieť obnoví.
- Kamera na smart telefóne musí mať 5 alebo viac megapixelov, aby naskenovala QR kód správne.
- Ak sieť ostane nedostupná, môže byť nevyhnutné spustiť konfiguračný proces nanovo.
- Aplikácia podlieha aktualizáciám bez upozornenia vopred za účelom zlepšenia fungovania výrobku.
- Skutočný konfiguračný proces sa môže máľinko líšiť od uvedeného v manuáli.
- Pre viac informácií, prosím, skontrolujte webovú stránku služby.

### ŠPECIFIKÁCIE:

- Model riadiaceho modulu APP: EU-SK110, US-SK110
- Typ antény: Anténa s potlačou PCB
- Frekvenčné pásmo: 2400-2483.5MHz
- Prevádzková teplota: 0 C~45° C/32° F~113° F
- Prevádzková vlhkosť: 10%~85%
- Príkon: DC 5V/500mA
- Maximum TX príkon: <20dBm

#### Príprava

- Prosím, zaistíte, aby bolo vaše mobilné zariadenie pripojené k vášmu bezdrôtovému routeru. Bezdrôtový router by už mal byť pripojený k internetu vopred pred pustením sa do registrácie užívateľa a konfigurácie siete.
- Preferuje sa odstrániť nepotrebné bezdrôtové siete na vašom telefóne, aby ste sa vyhli problémom počas konfiguračného procesu.

### Stiahnite si a nainštalujte aplikáciu

1. Zaistíte, aby bol váš mobilný telefón pripojený k vašej domácej sieti.
2. Naskenujte QR kód s vaším zariadením alebo vyhľadajte aplikáciu MSmartHome na obchode Google Play Store alebo Apple App Store.



## Konfigurácia siete

### POZOR:

- Ako sa už spomenulo, odstráňte alebo "opomente" iné nepotrebné Wi-Fi siete, hlavne, ak sú nejaké v blízkosti. Vaše zariadenie by malo byť pripojené k rovnakej sieti, ku ktorej sa chystáte napojiť jednotku.
- Keďže sa váš telefón dočasne pripojí ku klimatizácii, váš telefón musí byť nastavený tak, aby sa po ukončení procesu znova automaticky pripojil k vašej bezdrôtovej sieti.

### Milá pripomienka:

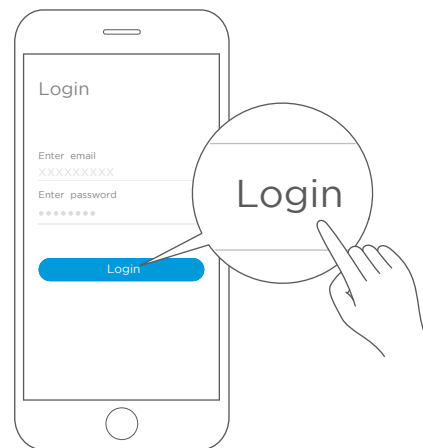
- Všetky kroky pre konfiguráciu siete musia byť dokončené do 8 minút od zapnutia klimatizácie, v opačnom prípade ju budete musieť vypnúť a zapnúť znova.

### POZNÁMKA:

- Uistite sa, že je vaše zariadenie zapnuté.
- Keď konfigurujete sieť k vašej jednotke, držte váš mobilný telefón k vašej jednotke dostatočne blízko.
- Pripojte váš mobilný telefón k bezdrôtovej sieti vo vašom domove a uistite sa, že poznáte heslo k sieti.
- Skontrolujte, či váš router podporuje bezdrôtové pásmo 2.4 GHz, a že je zapnuté. Ak si nie ste istý, či váš router podporuje pásmo 2.4 GHz, prosím, kontaktujte výrobcu routera.
- Zariadenie sa nemôže pripojiť k sieti Wi-Fi, ktorá vyžaduje autorizáciu. Zvyčajne týmto spôsobom fungujú bezdrôtové siete vo verejných priestoroch, ako sú hotely, reštaurácie atď. Prosím, pripojte sa k Wi-Fi sieti, ktorá nevyžaduje autorizáciu.
- Odporúča sa používať názov bezdrôtovej siete, ktorá obsahuje iba písmená a číslice, a nie špeciálne znaky.
- Ak názov vašej bezdrôtovej siete obsahuje špeciálne znaky, prosím, upravte ho na routeri. Váš telefón a ostatné zariadenia budú potrebovať znova nakonfigurovať ich bezdrôtové pripojenia.
- Keď konfigurujete jednotku, vypnite funkciu WLAN+ (Android) alebo WLAN Asistent (iOS) na vašom telefóne.
- V prípade, že sa vaše zariadenie k Wi-Fi sieti už pripojilo predtým a potrebuje sa pripojiť znova, na domovskej stránke aplikácie, prosím, kliknite na "+" a pridajte vaše zariadenie znova výberom pomocou kategórie zariadenie a kategórii model podľa pokynov v aplikácii.

### Registrácia a prihlásenie

Otvorte aplikáciu MSmart home. Ak máte účet už vytvorený, použijete tento pre prihlásenie alebo si vytvorte nový účet. Pre prihlásenie je tiež možné použiť platformu tretej strany, ale len s obmedzenými funkciami.

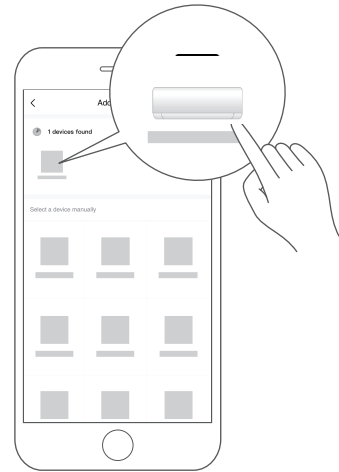


## Pripojte vaše zariadenia do aplikácie MSmartHome

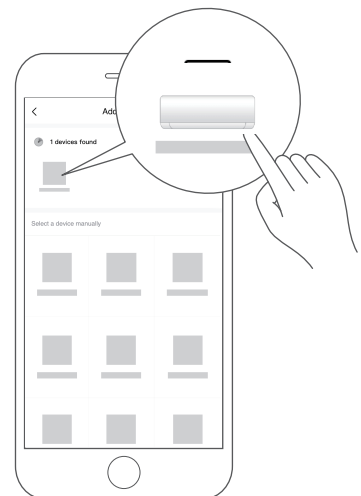
1. Prosím, uistite sa, že je váš mobilný telefón pripojený k bezdrôtovej sieti, a že je zapnutý Bluetooth. Ak to takto nie je, prejdite do nastavení vášho telefónu a zapnite ich.
2. Prosím, zapnite zariadenia, ktoré si želáte pripojiť.
3. Na vašom telefóne otvorte aplikáciu MSmartHome.
4. Ak sa zobrazí oznam "Smart zariadenia objavené v blízkosti", kliknite naň, aby ste pridali automaticky vyhladané zariadenie.



5. Ak sa neobjaví žiadny oznam, zvolte "+" a vyberte vaše zariadenie na zozname zariadení v blízkosti.  
Ak vaše zariadenie nie je uvedené na zozname, prosím, pridajte vaše zariadenie manuálne, zvolením v kategórií [Klimatizácia] a model zariadenia [Split klimatizácia AC].

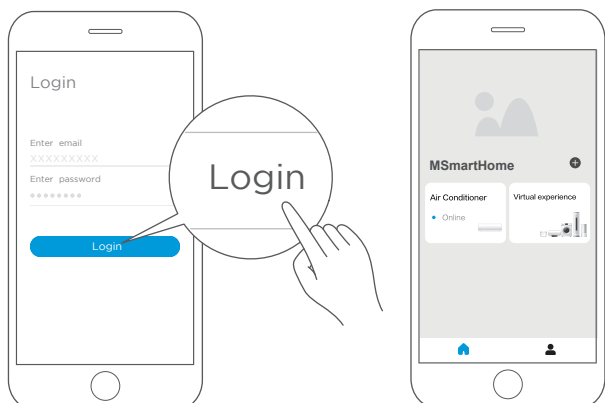


6. Pripojte vaše zariadenie k aplikácii nasledovaním pokynov. Ak pripojenie zlyhá, nasledovaním pokynov poskytnutých aplikáciou, prosím, pokračujte v procese.



## Ako používať aplikáciu

Pred použitím aplikácie na ovládanie klimatizácie, sa, prosím, uistite, že oba zariadenia, váš mobilný telefón i klimatizácia, sú pripojené cez internet. Ak je to hotové, prosím nasledujte tieto kroky:



### POZNÁMKA:

Nie všetky funkcie na aplikácii sú dostupné pre všetky klimatizácie. Napríklad: funkcie ECO, Boost, Swing. Pre viac informácií, prosím, skontrolujte užívateľskú príručku.

1. Kliknite "Prihlásiť sa"

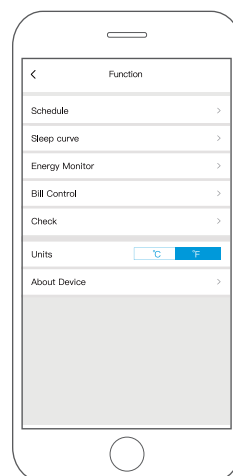
2. Zvoľte klimatizáciu.



3. Pomocou aplikácie, je teraz možné ovládať stav zapnutia/vypnutia klimatizácie, prevádzkový režim, teplotu, rýchlosť ventilátora, atď.

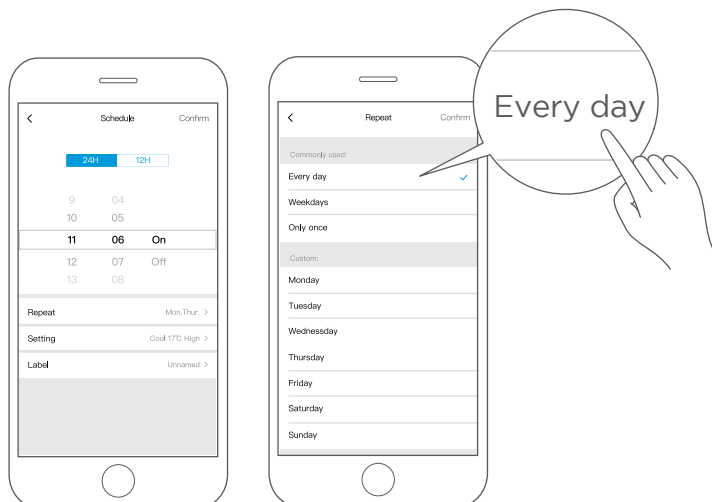
## Špeciálne funkcie

Schedule (časový plán), Sleep curve (spánková krivka), Energy Monitor (monitorovanie energie), Bill Control (riadenie spotreby) and Check (kontrola). **Poznámka:** Niektoré špeciálne funkcie na aplikácii nemusia byť aplikovateľné u každej jednotky. Ak klimatizácia funkciu nepodporuje, nezobrazí sa na zozname funkcií.



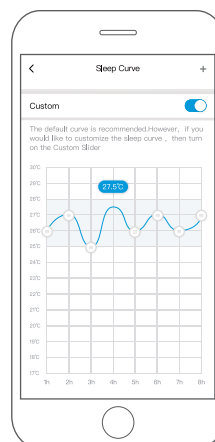
## Schedule (časový plán)

Uživatelia môžu zapnúť a vypnúť ich klimatizáciu v určenom čase. Časový plán sa môže zautomatizovať výberom dní, v ktorých sa má opakovať.



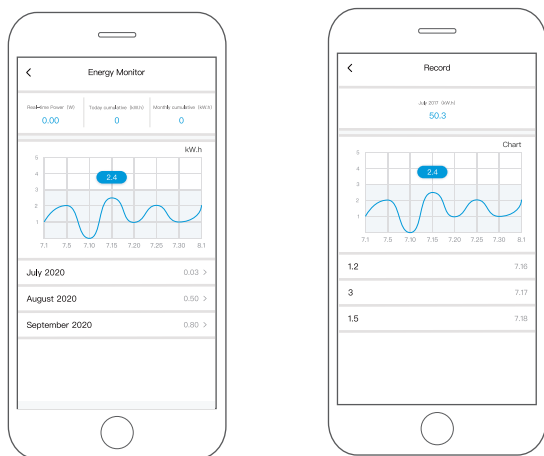
## Sleep (spánok)

Funkcia spánku aj šetrí energiou menším chladením alebo vykurovaním aj pomáha so spánkom nasledovaním typických zmien telesnej teploty počas spánku.



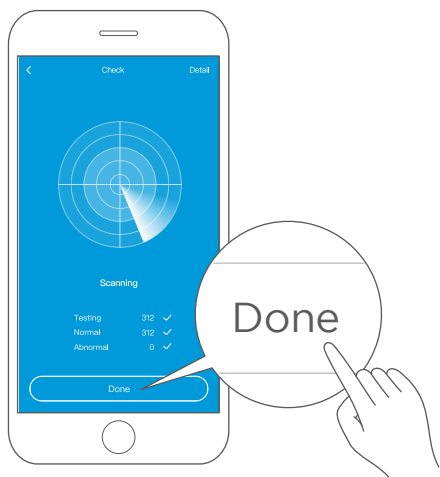
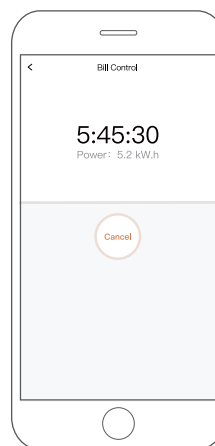
## Energy Monitor (monitorovanie energie) (iba u niektorých jednotiek)

Uživatelia môžu jednoducho monitorovať elektrickú spotrebu na ich klimatizácií kontrolou grafu a záznamov o histórii



## Bill Control (riadenie spotreby) (nie u všetkých jednotiek)

Uživateľ môže nastaviť parametre, aby tak limitoval elektrickú spotrebu počas konkrétnej časovej doby



## Check (kontrola)

Uživateľ môže pomocou tejto funkcie tiež kontrolovať stav chodu klimatizácie. Tu si môže pozrieť bežnú udalosť, výnimočné udalosti a podrobnejšie informácie.

## PREHLÁSENIE O APLIKÁCIÍ

Týmto prehlasujeme, že tento Smart kit je v súlade s nevyhnutnými požiadavkami a ostatnými relevantnými ustanoveniami smernice 2014/53/EU. Kópia dokumentu s plným znením je priložená.  
(výlučne pre produkty Európskej únie)

### UPOZORNENIE:

**Modely bezdrôtových modulov:** US-SK110,EU-SK110:  
**FCC ID:** 2ADQOMDNA23  
**IC:** 12575A-MDNA23

Toto zariadenie je v súlade s pravidlami FCC, časť 15 a obsahuje bezlicenčné vysielač(-e)/prijímač(-e), ktoré vyhovujú bezlicenčnému kanadskému formátu RSS podľa spoločnosti pre Inováciu, vedu a ekonomický rozvoj Kanady.

#### Prevádzka podlieha dvom nasledujúcim podmienkam:

1. Toto zariadenie nesmie spôsobovať rušenie a
2. Toto zariadenie musí akceptovať akékoľvek rušenie, vrátane rušenia, ktoré môže spôsobiť nežiadúcu prevádzku zariadenia.

Toto zariadenie prevádzkujte iba v súlade s dodanými pokynmi. Zmeny a úpravy na tejto jednotke, ktoré neboli jednoznačne schválené stranou zodpovednou za dodržanie štandardov, môžu zrušiť oprávnenie užívateľa toto zariadenie prevádzkovať. Toto zariadenie spĺňa FCC limity pre vystavenie sa rádiovým vlnám stanovenými vopred pre nekontrolované prostredie. Aby sa zabránilo možnosti prekročenia FCC limitov pre vystavenie sa rádio frekvenciám, blízkosť človeka k anténe počas štandardnej prevádzky nesmie byť menšia ako 20cm (8 palcov).

Poznámka: Zariadenie bolo testované a vyhovuje požiadavkám na digitálne zariadenie Skupiny B v súlade s odstavcom 15 pravidiel FCC. Tieto požiadavky sú navrhnuté tak, aby poskytovali primeranú ochranu pred škodlivým rušením pri inštalácii v obývaných oblastiach. Toto zariadenie generuje, používa a môže vyžarovať vysokofrekvenčnú energiu a ak nie je nainštalované a používané v súlade s pokynmi, môže spôsobiť škodlivé rušenie rádiovkej komunikácie. Neexistuje však žiadna záruka, že pri konkrétnej inštalácii nedôjde k rušeniu. V prípade, že zariadenie spôsobuje škodlivé rušenie rádiového alebo televízneho príjmu, čo je možné zistiť vypnutím a zapnutím zariadenia, odporúčame používateľovi pokúsiť sa rušenie napraviť jedným alebo viacerými z nasledujúcich opatrení:

- Preorientujte alebo premiestnite prijímaciu anténu.
- Lepšie oddel'te zariadenie od prijímača.
- Zapojte zariadenie do zásuvky v odlišnom elektrickom obvode, ako je obvod, do ktorého je zapojený prijímač
- Prípadnú pomoc prekonzultujte s predajcom alebo skúseným technikom pre inštaláciu rádií/televízorov.