



Ovládanie je súčasťou výbavy

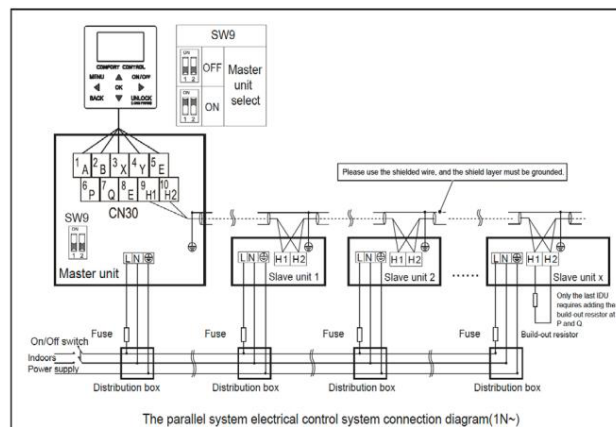
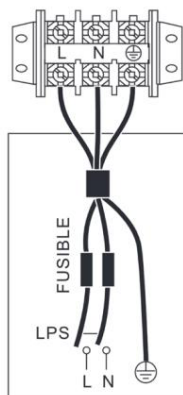
Produkt certifikovaný pre:



VLASTNOSTI

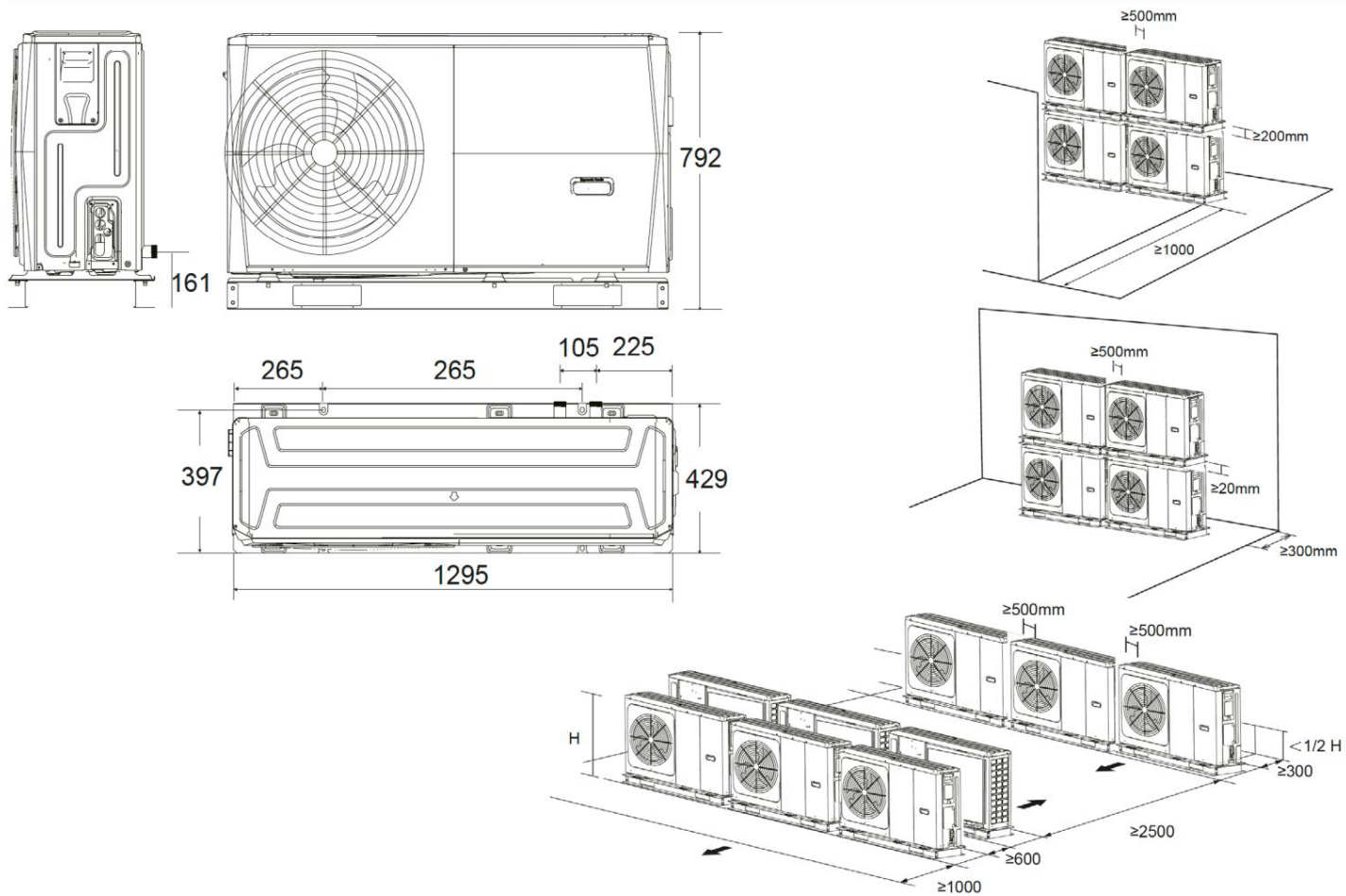
Model	Set	M-THERMONA 4	
	Vonkajšia jednotka	MHC-V04W/D2N8-BE30	
Vonkajšia jednotka	Hmotnosť Netto / Brutto	98,0 kg / 121,0 kg	
	Pripojovací rozmer	R1"	
	Rozmer vypúšťacieho ventilu	DN 32 mm	
	Veľkosť expanznej nádob&	8,0 l	
	Max. výtlak čerpadla	8,5 m	
	Nominálny prietok vody	0,72 m ³ / h	
	Rozsah prietoku vody	0,4~ 0,9m ³ /h	
	Napájanie	220-240V / 1 / 50Hz	
	Maximálny prúd	31,0A	
	Odporúčané istenie	D32A	
	Výkon El. špirály	3,0 kW	
	TUV nie je súčasťou dodávky	Minimálna plocha cievky	Nerez
Smaltovaná oceľ			2,0 m ²
Odporúčaný objem zásobníka TUV		100L ~ 250L	
Odporúčaný model		BSX270	
	Maximálna vzdialenosť od vonkajšej jednotky	5 m	
Teplota prietoku	Rozsah výstupnej teploty Kúrenie	+25 až +65 °C	
	Rozsah výstupnej teploty Chladenie	+5 až +25 °C	
Vonkajšia prevádzková teplota	Kúrenie	-25 ~ +35 °C	
	TUV	-25 ~ +43 °C	
	Chladenie	-5 ~ +43 °C	

ELEKTRICKÉ PRIPOJENIE

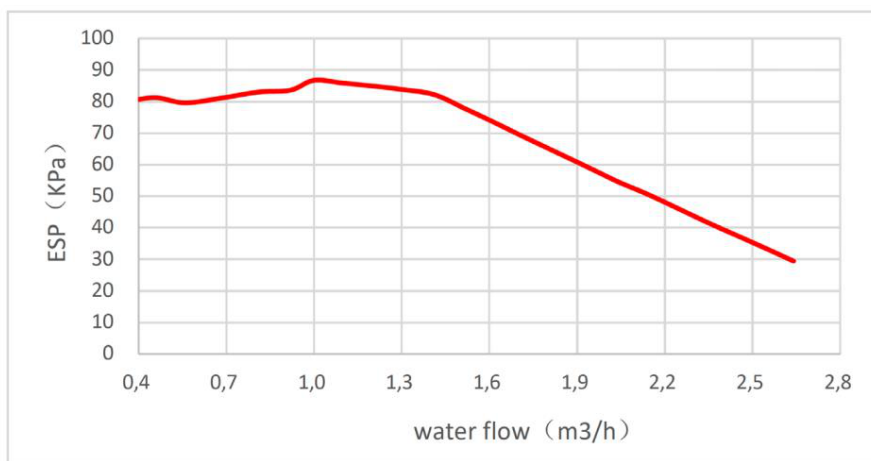


POZNÁMKY:
 (1) Údaje sa špecifikujú len pre referenčné konfigurácie a môžu sa líšiť v závislosti od konkrétnej konfigurácie a príslušenstva.
 (2) Obrázky na tomto stránke sú orientačné a môžu byť zmenené bez upoznenia v konečnej fáze.

MONTÁŽNE ROZMERY A VZDALENOSTI INŠTALÁCIE



KRIVKA ČERPADLA



Abbreviations:
ESP: External static pressure



Ovládanie je súčasťou výbavy

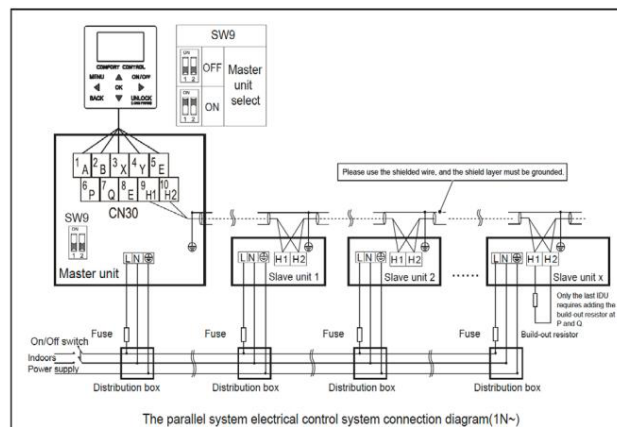
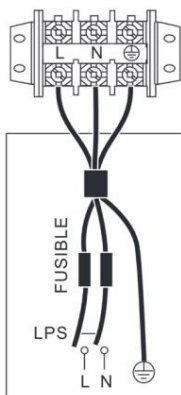
Produkt certifikovaný pre:



VLASTNOSTI

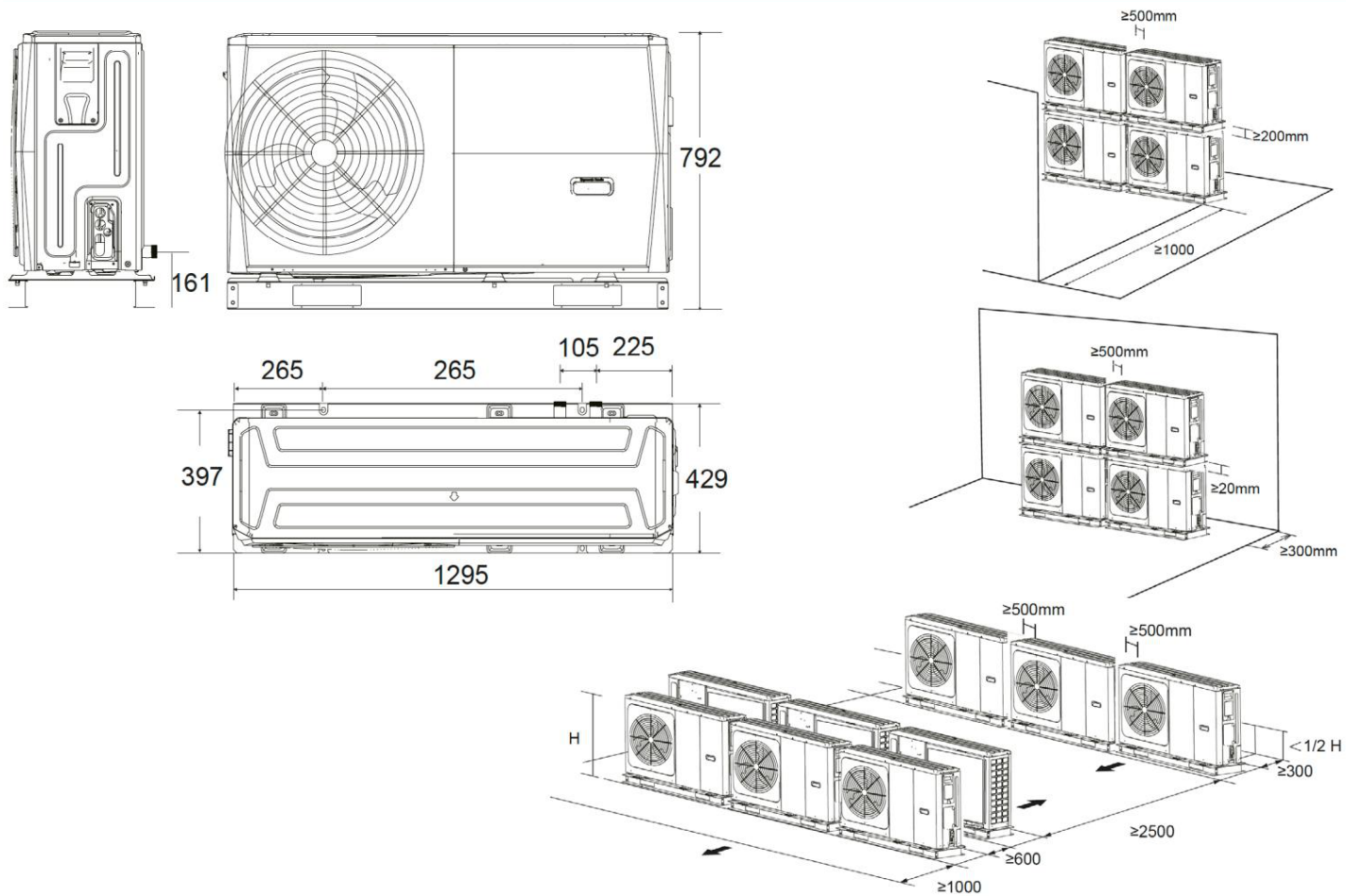
Model	Set	M-THERMONA 6	
	Vonkajšia jednotka	MHC-V06W/D2N8-BE30	
Vonkajšia jednotka	Hmotnosť Netto / Brutto	98,0 kg / 121,0 kg	
	Pripojovací rozmer	R1"	
	Rozmer vypúšťacieho ventilu	DN 32 mm	
	Veľkosť expanznej nádob&	8,0 l	
	Max. výtlak čerpadla	8,5 m	
	Nominálny prietok vody	1,09 m ³ /h	
	Rozsah prietoku vody	0,4~1,25 m ³ /h	
	Napájanie	220-240V / 1 / 50Hz	
	Maximálny prúd	31,0A	
	Odporúčané istenie	D32A	
	Výkon El. špirály	3,0 kW	
	TUV nie je súčasťou dodávky	Minimálna plocha cievky	Nerez
Smaltovaná oceľ			2,0 m ²
Odporúčaný objem zásobníka TUV		100L ~ 250L	
Odporúčaný model		BSX270	
	Maximálna vzdialenosť od vonkajšej jednotky	5 m	
Vonkajšia prevádzková teplota	Rozsah výstupnej teploty Kúrenie	+25 až +65 °C	
	Rozsah výstupnej teploty Chladenie	+5 až +25 °C	
	Kúrenie	-25 ~ +35 °C	
	TUV	-25 ~ +43 °C	
	Chladenie	-5 ~ +43 °C	

ELEKTRICKÉ PRIPOJENIE

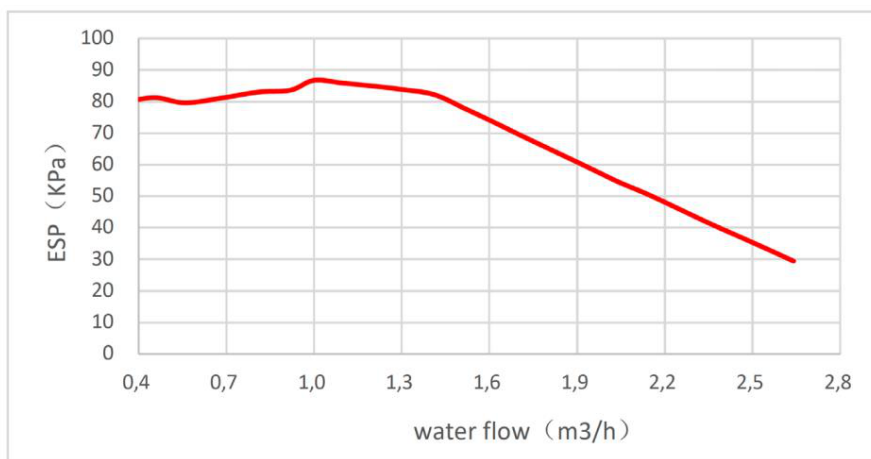


POZNÁMKY:
 (1) Údaje sa špecifikujú len pre referenčné konfigurácie. Pre ďalšie možnosti konfigurácie sa obráťte na miestneho distribútora.
 (2) Obrázky na tomto stránku sú orientačné a môžu byť zmenené bez upozorenia. Táto stránka je konečným verziou.

MONTÁŽNE ROZMERY A VZDALENOSTI INŠTALÁCIE



KRIVKA ČERPADLA



Abbreviations:
ESP: External static pressure



Ovládanie je súčasťou výbavy

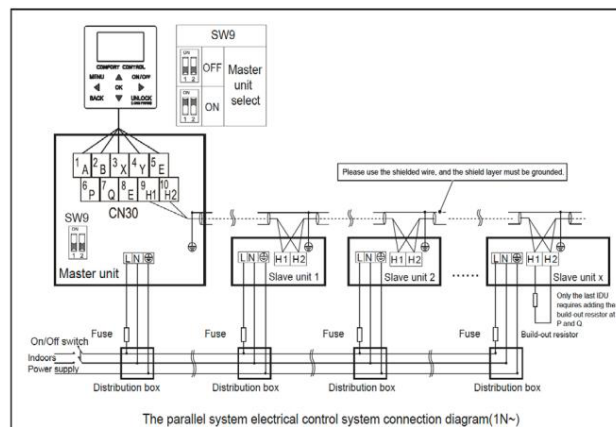
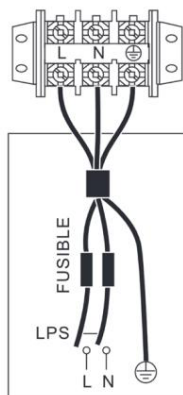
Produkt certifikovaný pre:



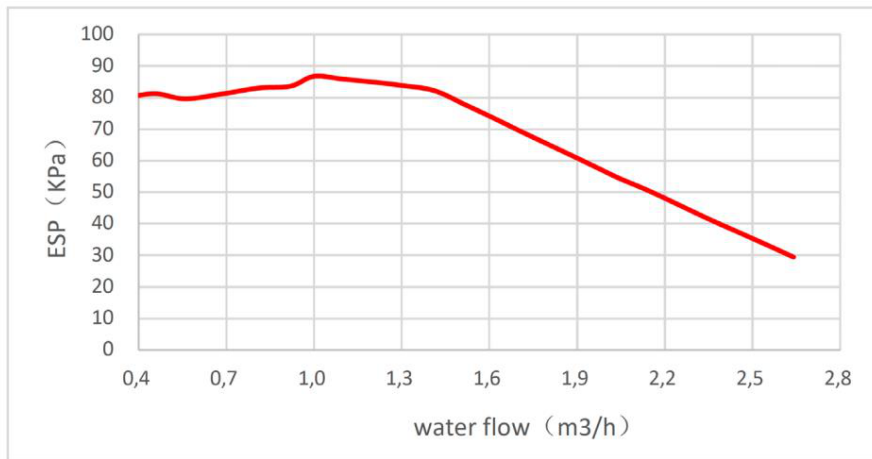
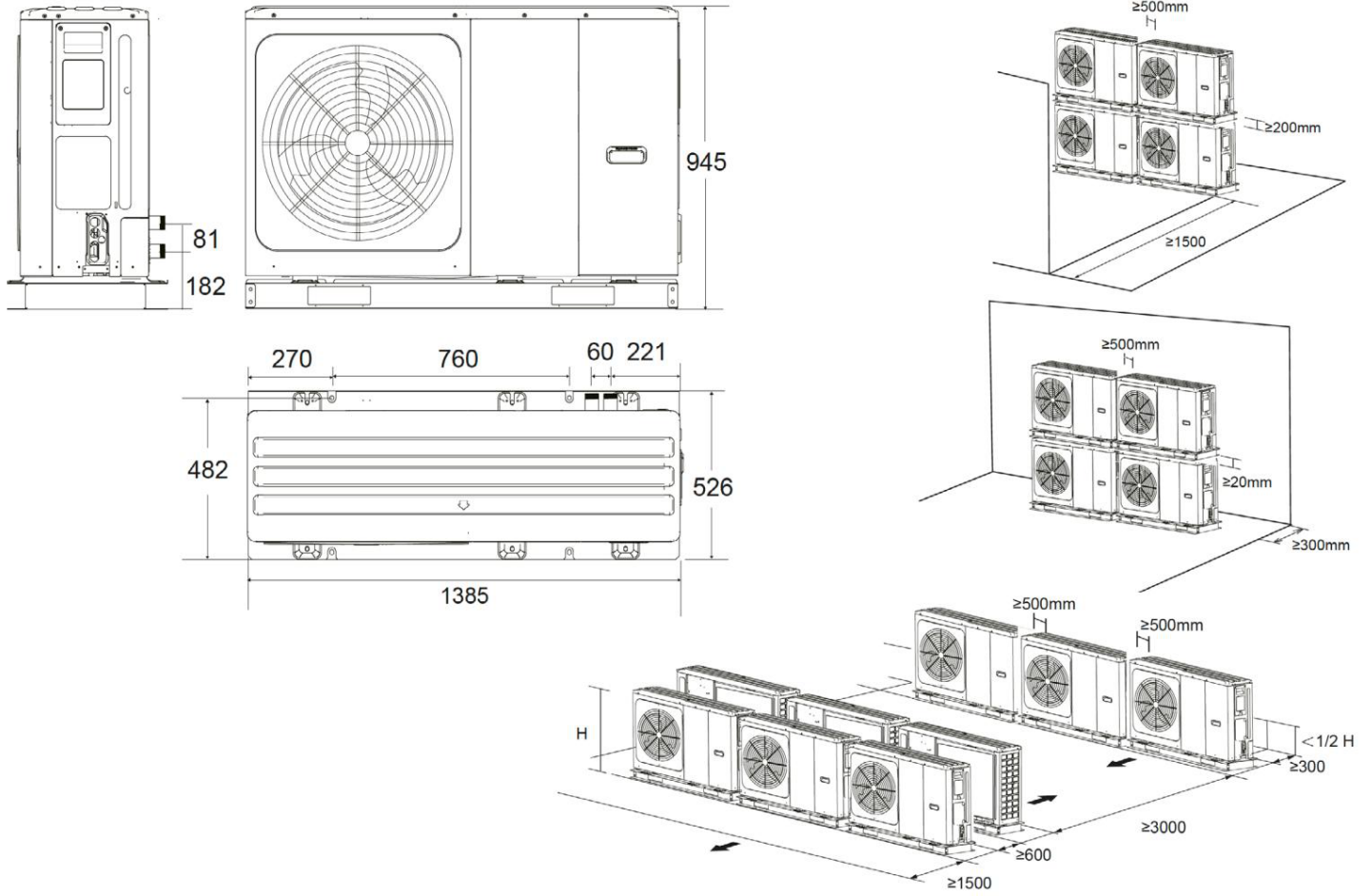
VLASTNOSTI

Model	Set	M-THERMONA 8	
	Vonkajšia jednotka	MHC-V08W/D2N8-BE30	
Vonkajšia jednotka	Hmotnosť Netto / Brutto	121,0 kg / 148,0 kg	
	Pripojovací rozmer	R5/4"	
	Rozmer vypúšťacieho ventilu	DN 32 mm	
	Veľkosť expanznej nádob&	8,0 l	
	Max. výtlak čerpadla	8,5 m	
	Nominálny prietok vody	1,44 m ³ /h	
	Rozsah prietoku vody	0,4~1,65 m ³ /h	
	Napájanie	220-240V / 1 / 50Hz	
	Maximálny prúd	32,0A	
	Odporúčané istenie	D32A	
	Výkon El. špirály	3,0 kW	
	TUV nie je súčasťou dodávky	Minimálna plocha cievky	Nerez
Smaltovaná oceľ			2,0 m ²
Odporúčaný objem zásobníka TUV		150L ~ 300L	
Odporúčaný model		BSX270	
	Maximálna vzdialenosť od vonkajšej jednotky	5 m	
Vonkajšia prevádzková teplota	Rozsah výstupnej teploty Kúrenie	+25 až +65 °C	
	Rozsah výstupnej teploty Chladenie	+5 až +25 °C	
	Kúrenie	-25 ~ +35 °C	
	TUV	-25 ~ +43 °C	
	Chladenie	-5 ~ +43 °C	

ELEKTRICKÉ PRIPOJENIE



POZNÁMKY:
 (1) Údaje sa týkajú len konečného produktu, ktorý je určený na konečné použitie.
 (2) Obrázky na tomto stránke sú iba orientačné a nemusia byť konečné.



Abbreviations:
ESP: External static pressure



Ovládanie je súčasťou výbavy

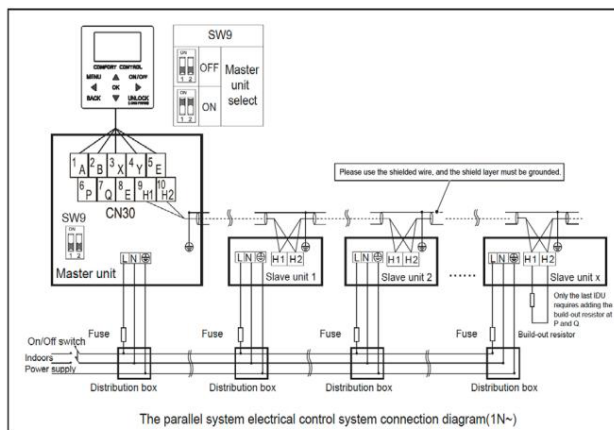
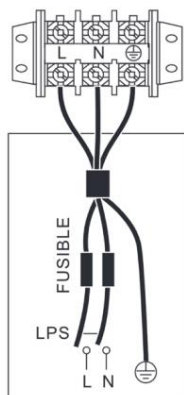
Produkt certifikovaný pre:



VLASTNOSTI

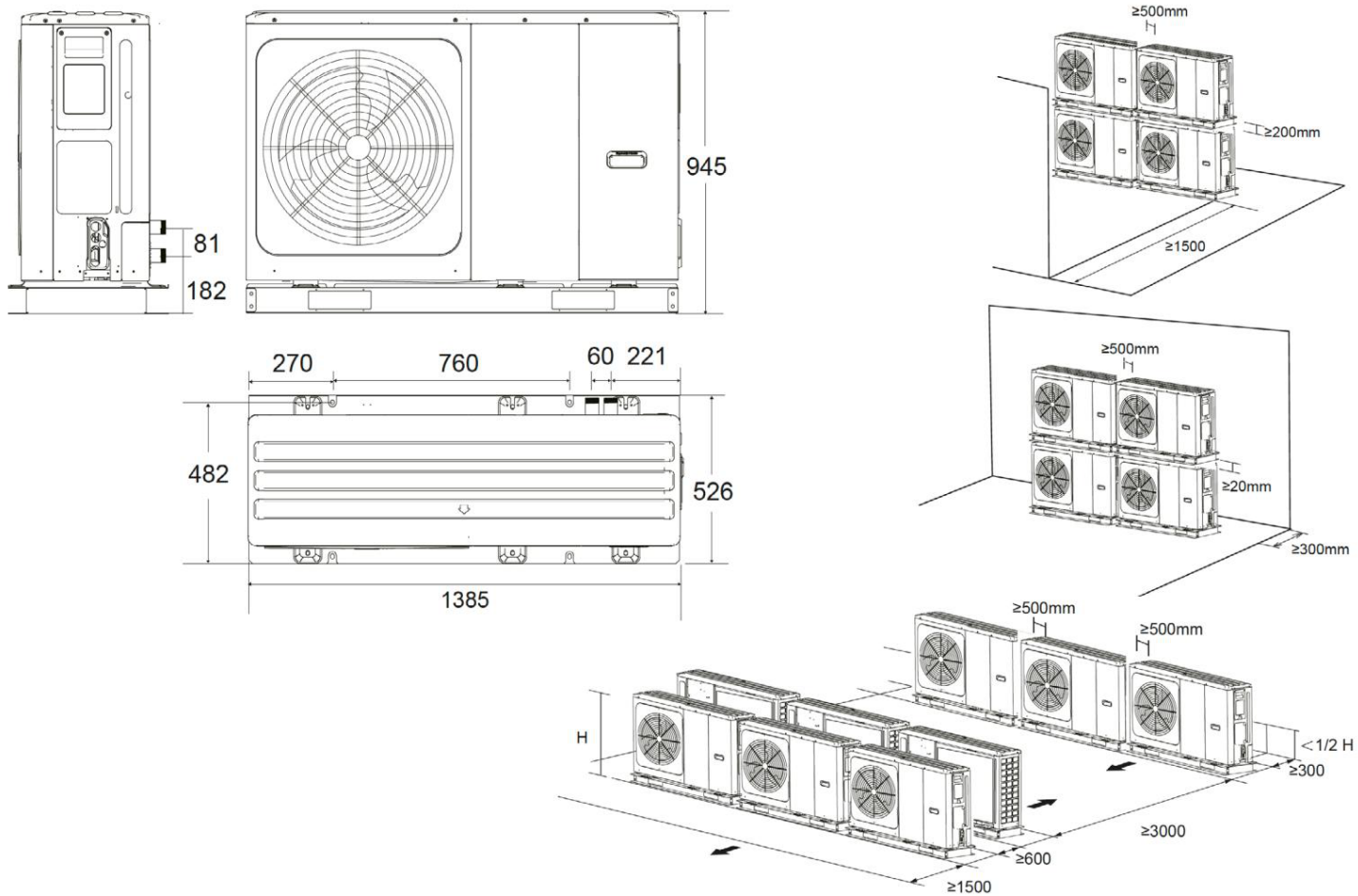
Model	Set	M-THERMONA 10	
	Vonkajšia jednotka	MHC-V10W/D2N8-BE30	
Vonkajšia jednotka	Hmotnosť Netto / Brutto	121,0 kg / 148,0 kg	
	Pripojovací rozmer	R5/4"	
	Rozmer vypúšťacieho ventilu	DN 32 mm	
	Veľkosť expanznej nádob&	8,0 l	
	Max. výtlak čerpadla	8,5 m	
	Nominálny prietok vody	1,72 m ³ / h	
	Rozsah prietoku vody	0,4~ 2,1 m ³ /h	
	Napájanie	220-240V / 1 / 50Hz	
	Maximálny prúd	32,0A	
	Odporúčané istenie	D32A	
	Výkon El. špirály	3,0 kW	
	TUV nie je súčasťou dodávky	Minimálna plocha cievky	Nerez
Smaltovaná oceľ			2,0 m ²
Odporúčaný objem zásobníka TUV		150L ~ 300L	
Odporúčaný model		BSX270 / BSX475	
	Maximálna vzdialenosť od vonkajšej jednotky	5 m	
Vonkajšia prevádzková teplota	Rozsah výstupnej teploty Kúrenie	+25 až +65 °C	
	Rozsah výstupnej teploty Chladenie	+5 až +25 °C	
	Kúrenie	-25 ~ +35 °C	
	TUV	-25 ~ +43 °C	
	Chladenie	-5 ~ +43 °C	

ELEKTRICKÉ PRIPOJENIE

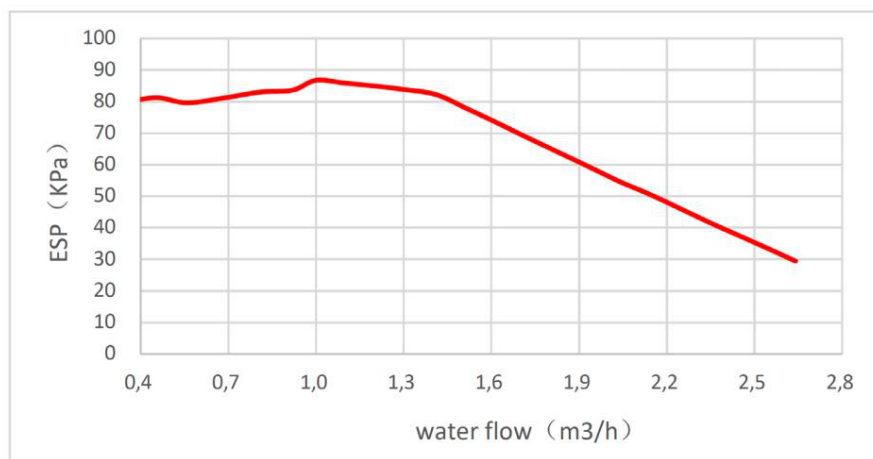


POZNÁMKY:
 (1) Údaje sa týkajú iba konečného produktu, ktorý je určený na konečné použitie. Pri pripojení je potrebné dodržovať všetky bezpečnostné opatrenia.
 (2) Obrázky na tomto stránke sú iba ilustračné a nemusia byť presne v súlade s konečným výrobkom. Obrázky sú iba ilustračné a nemusia byť presne v súlade s konečným výrobkom.

MONTÁŽNE ROZMERY A VZDALENOSTI INŠTALÁCIE



KRIVKA ČERPADLA



Abbreviations:
ESP: External static pressure



Ovládanie je súčasťou výbavy

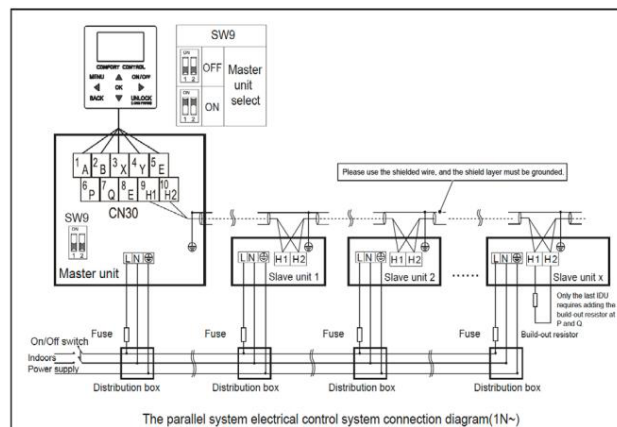
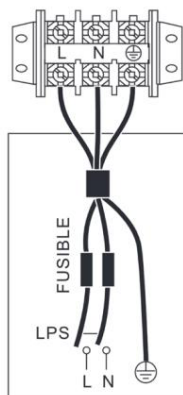
Produkt certifikovaný pre:



VLASTNOSTI

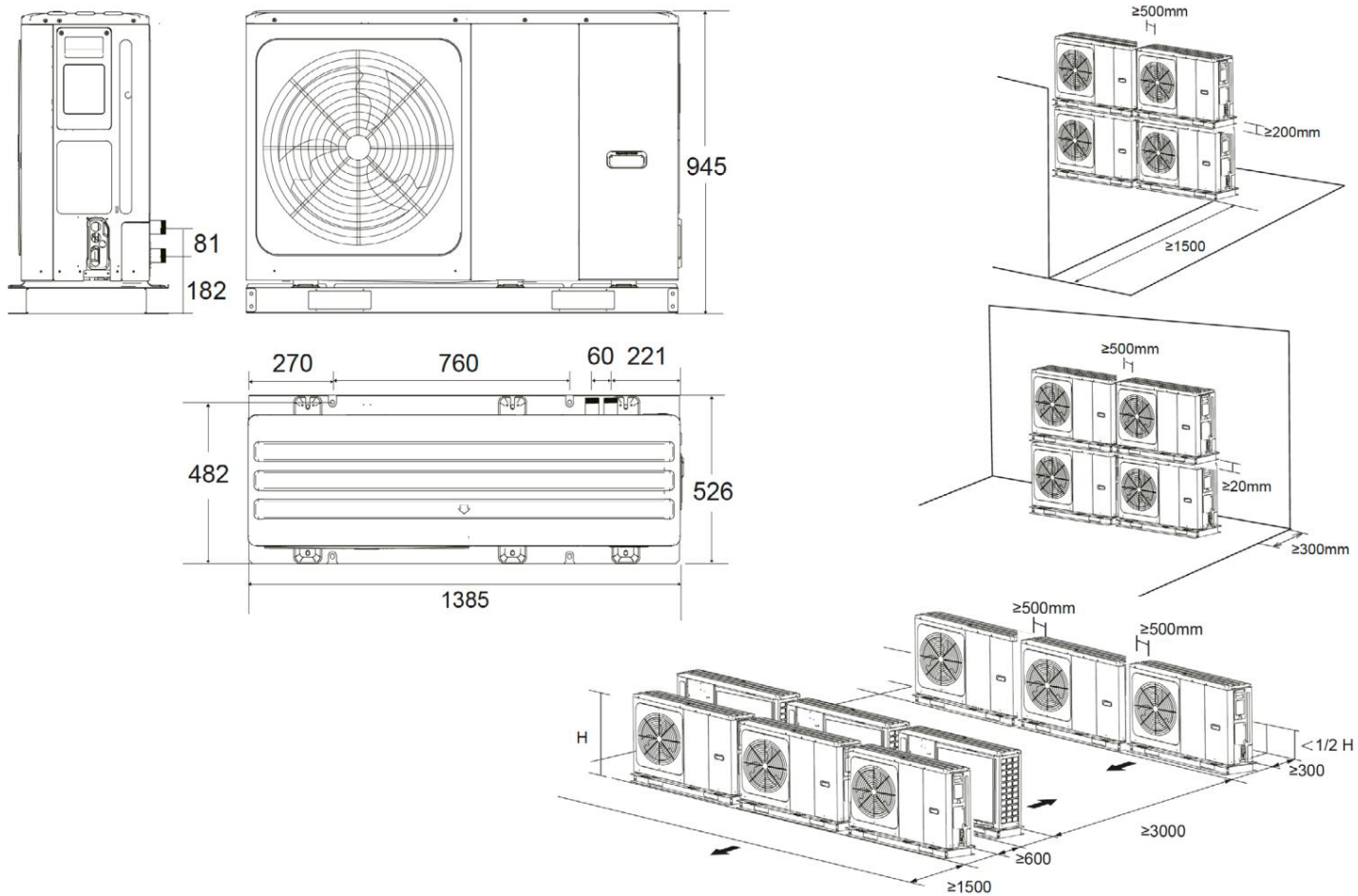
Model	Set	M-THERMON A 12	
	Vonkajšia jednotka	MHC-V12W/D2N8-BE30	
Vonkajšia jednotka	Hmotnosť Netto / Brutto	144,0 kg / 170,0 kg	
	Pripojovací rozmer	R5/4"	
	Rozmer vypúšťacieho ventilu	DN 32 mm	
	Veľkosť expanznej nádob&	8,0 l	
	Max. výtlak čerpadla	8,5 m	
	Nominálny prietok vody	2,08 m ³ /h	
	Rozsah prietoku vody	0,7~ 2,5m ³ /h	
	Napájanie	220-240V / 1 / 50Hz	
	Maximálny prúd	43,0A	
	Odporúčané istenie	D45A	
TUV nie je súčasťou dodávky	Výkon El. špirály	3,0 kW	
	Minimálna plocha cievky	Nerez	1,6 m ²
		Smaltovaná oceľ	2,5 m ²
	Odporúčaný objem zásobníka TUV	200L ~ 500L	
	Odporúčaný model	BSX270 / BSX475	
Maximálna vzdialenosť od vonkajšej jednotky	5 m		
Vonkajšia prevádzková teplota	Rozsah výstupnej teploty Kúrenie	+25 až +65 °C	
	Rozsah výstupnej teploty Chladenie	+5 až +25 °C	
	Kúrenie	-25 ~ +35 °C	
	TUV	-25 ~ +43 °C	
	Chladenie	-5 ~ +43 °C	

ELEKTRICKÉ PRIPOJENIE

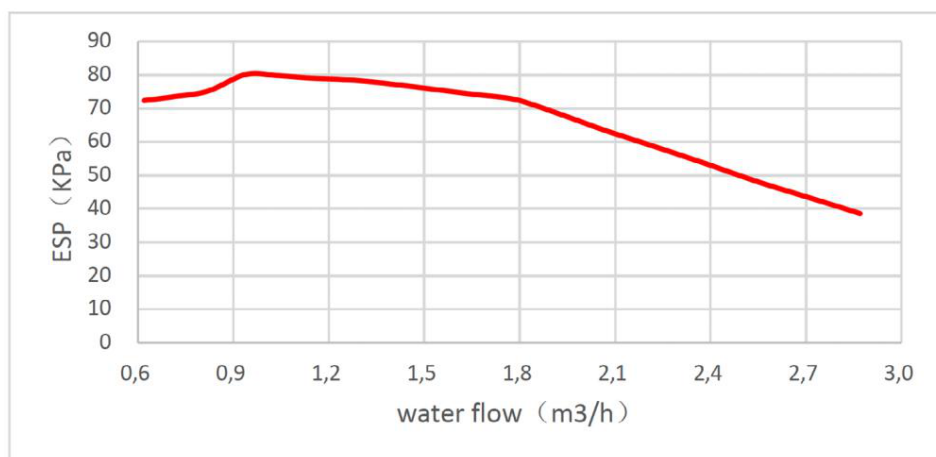


POZNÁMKY:
 (1) Údaje sa špecifikujú len pre túto konfiguráciu. Pre iné konfigurácie sa môžu líšiť údaje o výkonoch, prúdoch a napätí.
 (2) Obrázky na tomto stránke sú orientačné a môžu byť zmenené bez upoznenia. Táto stránka je konečným štádiom.

MONTÁŽNE ROZMERY A VZDALENOSTI INŠTALÁCIE



KRIVKA ČERPADLA



Abbreviations:
ESP: External static pressure



Ovládanie je súčasťou výbavy

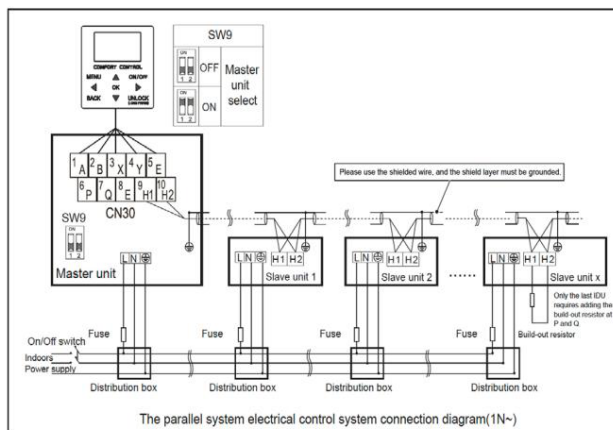
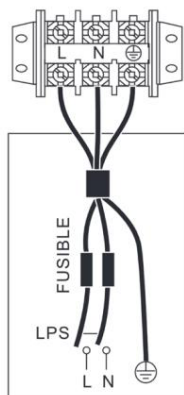
Produkt certifikovaný pre:



VLASTNOSTI

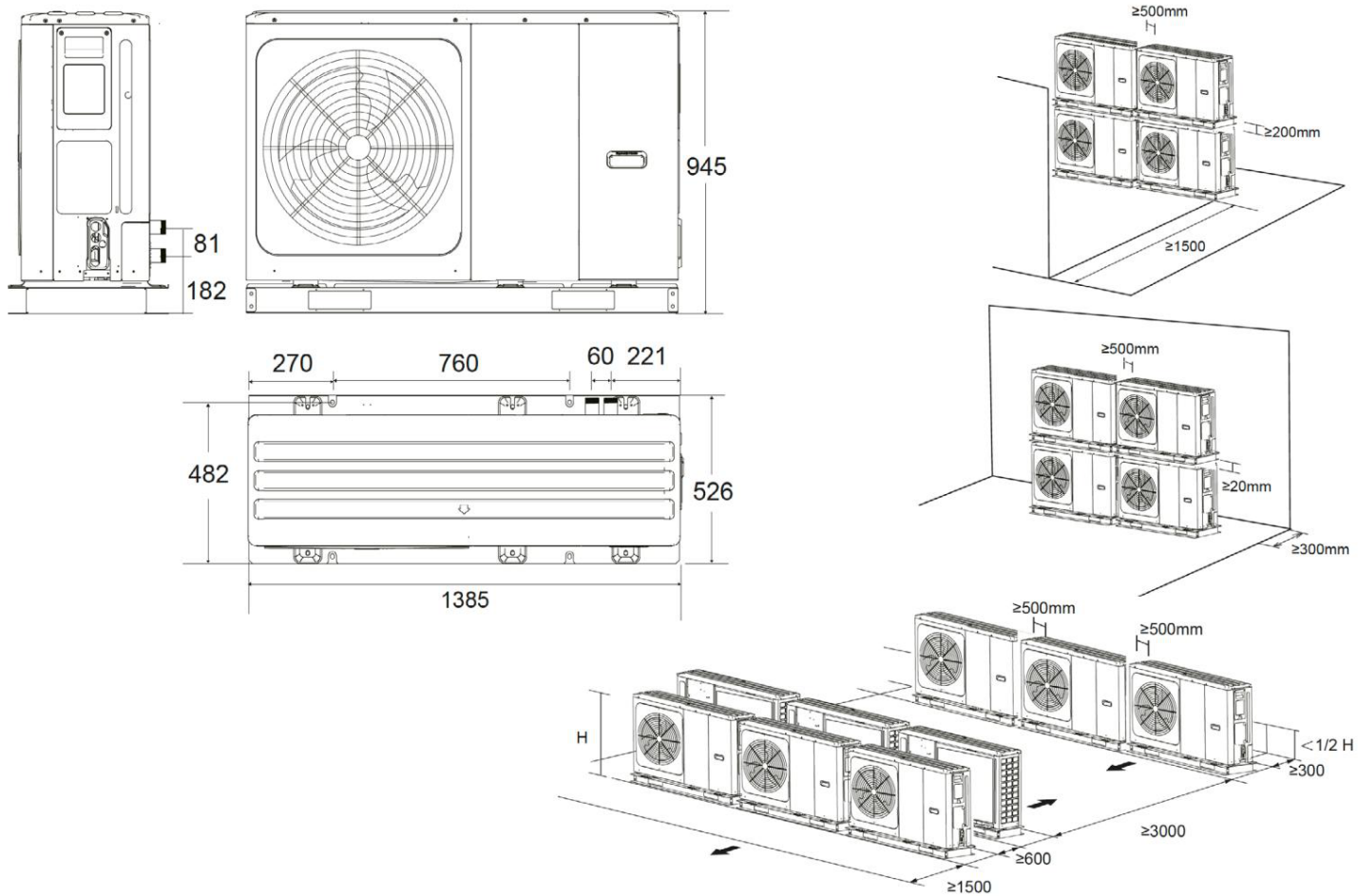
Model	Set	M-THERMONA 14	
	Vonkajšia jednotka	MHC-V14W/D2N8-BE30	
Vonkajšia jednotka	Hmotnosť Netto / Brutto	144,0 kg / 170,0 kg	
	Pripojovací rozmer	R5/4"	
	Rozmer vypúšťacieho ventilu	DN 32 mm	
	Veľkosť expanznej nádob&	8,0 l	
	Max. výtlak čerpadla	8,5 m	
	Nominálny prietok vody	2,49 m ³ /h	
	Rozsah prietoku vody	0,7~2,75 m ³ /h	
	Napájanie	220-240V / 1 / 50Hz	
	Maximálny prúd	43,0A	
	Odporúčané istenie	D45A	
	Výkon El. špirály	3,0 kW	
TUV nie je súčasťou dodávky	Minimálna plocha cievky	Nerez	1,6 m ²
		Smaltovaná oceľ	2,5 m ²
	Odporúčaný objem zásobníka TUV	200L ~ 500L	
	Odporúčaný model	BSX270 / BSX475	
	Maximálna vzdialenosť od vonkajšej jednotky	5 m	
Vonkajšia prevádzková teplota	Rozsah výstupnej teploty Kúrenie		+25 až +65 °C
	Rozsah výstupnej teploty Chladenie		+5 až +25 °C
	Kúrenie		-25 ~ +35 °C
	TUV		-25 ~ +43 °C
	Chladenie		-5 ~ +43 °C

ELEKTRICKÉ PRIPOJENIE

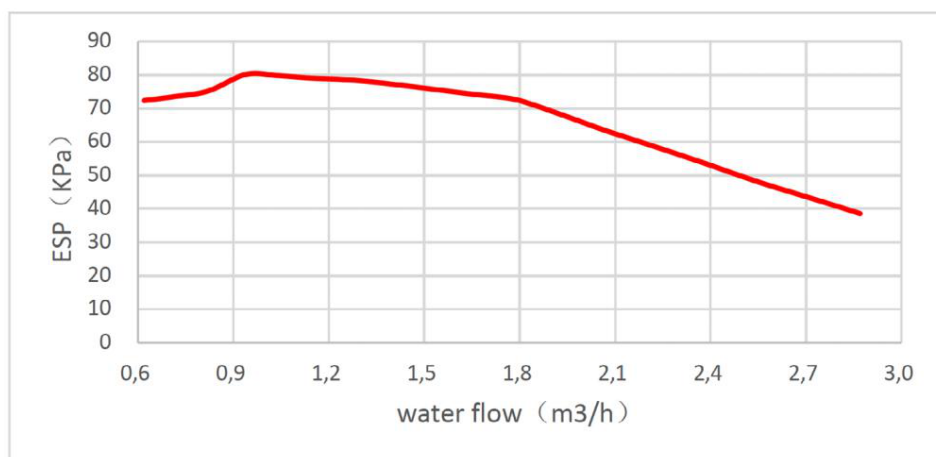


POZNÁMKY:
 (1) Údaje o špecifikácii (vlastnosti) sú uvedené iba ako referenčné údaje a nie sú záväznými údajmi.
 (2) Obrázky na tomto listu sú iba ilustračné a nie sú záväznými údajmi.

MONTÁŽNE ROZMERY A VZDALENOSTI INŠTALÁCIE



KRIVKA ČERPADLA



Abbreviations:
ESP: External static pressure



Ovládanie je súčasťou výbavy

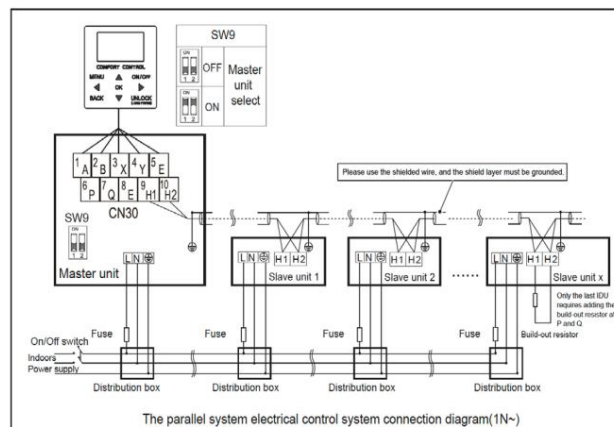
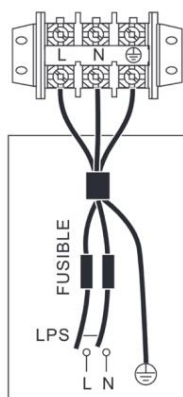
Produkt certifikovaný pre:



VLASTNOSTI

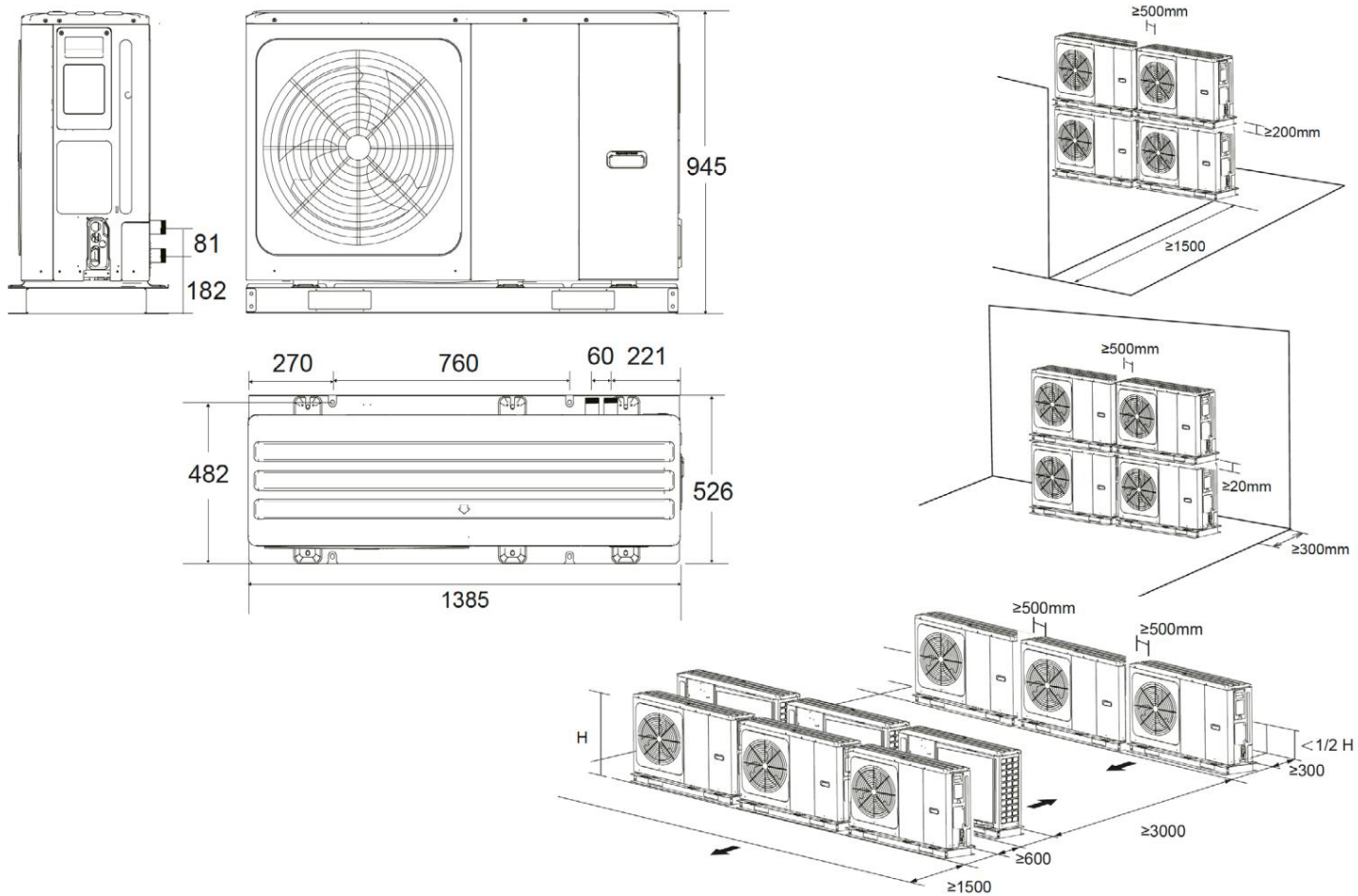
Model	Set	M-THERMONA 16	
	Vonkajšia jednotka	MHC-V16W/D2N8-BE30	
Vonkajšia jednotka	Hmotnosť Netto / Brutto	144,0 kg / 170,0 kg	
	Pripojovací rozmer	R5/4"	
	Rozmer vypúšťacieho ventilu	DN 32 mm	
	Veľkosť expanznej nádob&	8,0 l	
	Max. výtlak čerpadla	8,5 m	
	Nominálny prietok vody	2,73 m ³ /h	
	Rozsah prietoku vody	0,7~ 3,0m ³ /h	
	Napájanie	220-240V / 1 / 50Hz	
	Maximálny prúd	43,0A	
	Odporúčané istenie	D45A	
Výkon El. špirály		3,0 kW	
TUV nie je súčasťou dodávky	Minimálna plocha cievky	Nerez	1,6 m ²
		Smaltovaná oceľ	2,5 m ²
	Odporúčaný objem zásobníka TUV	200L ~ 500L	
	Odporúčaný model	BSX270 / BSX475	
	Maximálna vzdialenosť od vonkajšej jednotky	5 m	
Vonkajšia prevádzková teplota	Rozsah výstupnej teploty Kúrenie	+25 až +65 °C	
	Rozsah výstupnej teploty Chladenie	+5 až +25 °C	
	Kúrenie	-25 ~ +35 °C	
	TUV	-25 ~ +43 °C	
	Chladenie	-5 ~ +43 °C	

ELEKTRICKÉ PRIPOJENIE

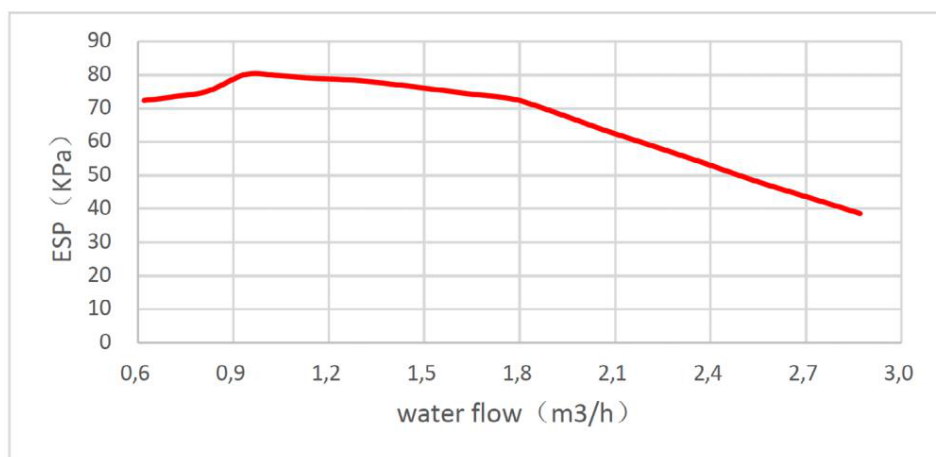


POZNÁMKY:
 (1) Údaje sa týkajú iba konečného produktu, ktorý bol schválený a certifikovaný príslušnými orgánmi.
 (2) Obrázky na tomto stránke sú iba ilustračné a nemusia byť presne v súlade s konečným výrobkom.

MONTÁŽNE ROZMERY A VZDALENOSTI INŠTALÁCIE



KRIVKA ČERPADLA



Abbreviations:
ESP: External static pressure